

50  
**MONTRESOR**  
1958-2008

*Luna* **740**

*Luna* **740 L**

*Luna* **780**

LUCIDACOSTE TOROIDALE - BULLNOSE EDGE POLISHER  
PULIDORA PARA CANTOS REDONDOS - AUTOMATISCHE KANTENSCHLEIFMASCHINE FÜR RUNDE KANTEN



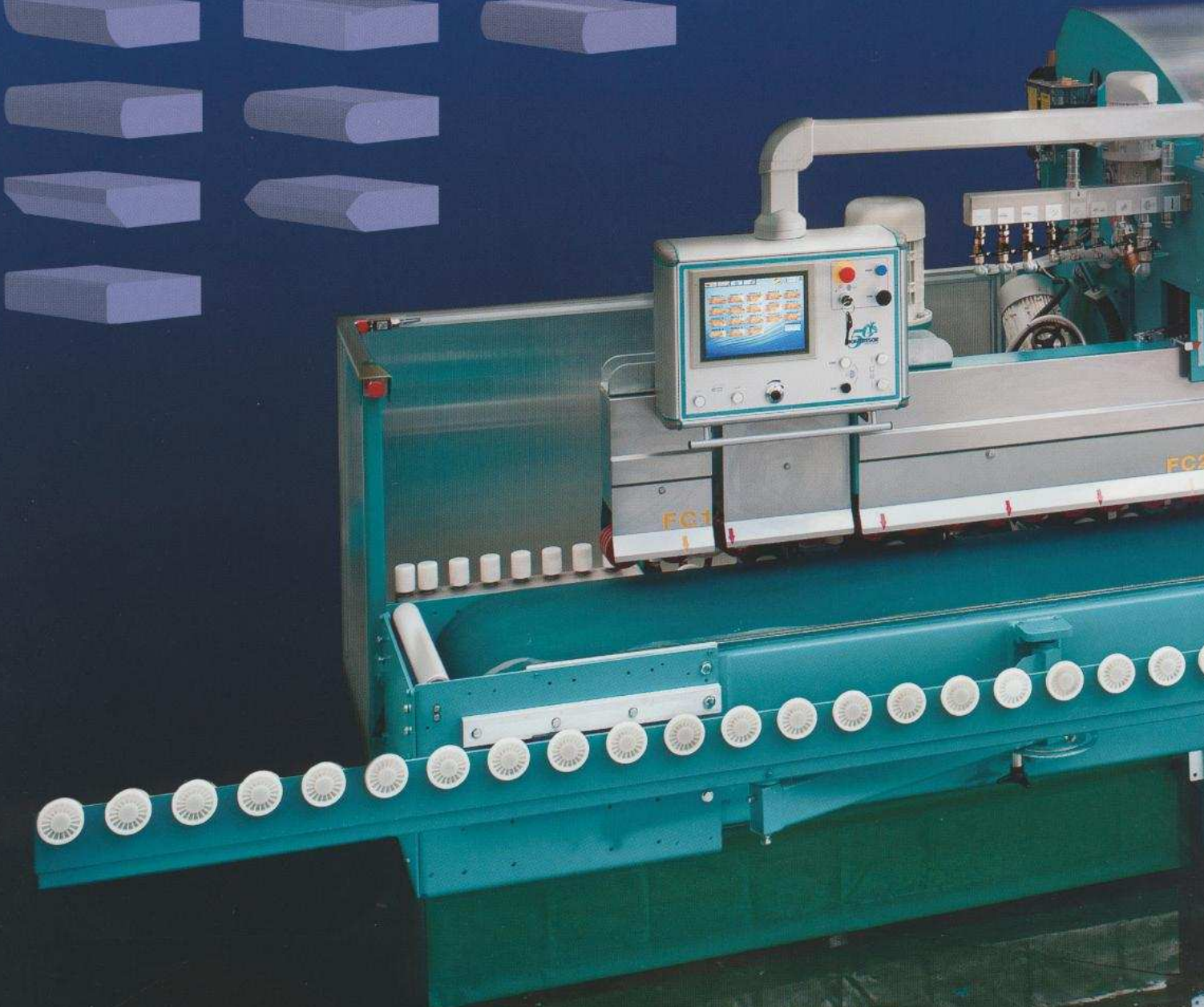
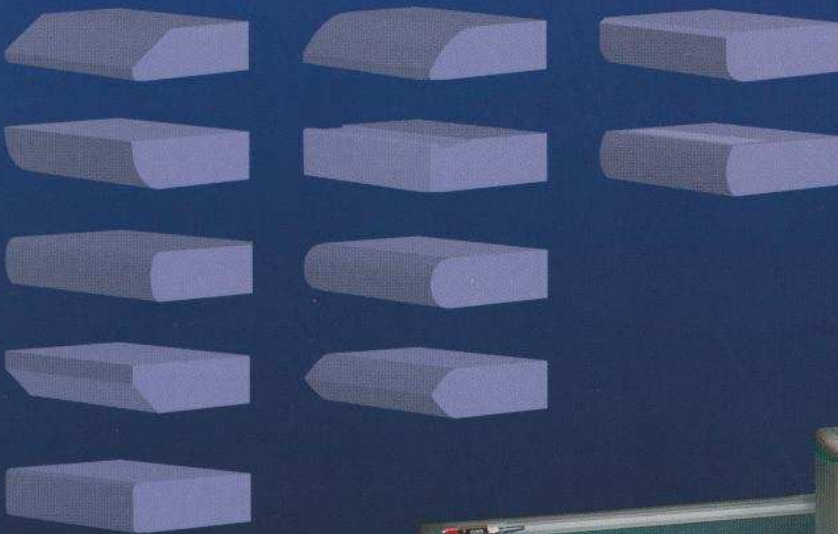
# LUNA 740 - LUNA 740 L - LUNA 780

DATI TECNICI - TECHNICAL DETAILS - DATOS TÉCNICOS - TECHNISCHE DATEN

LUNA 740

LU

INGOMBRO TOTALE	OVERALL DIMENSIONS	mm 5800 x 1980
LARGHEZZA MIN. E MAX DI LAVORO	USEFUL WORKING WIDTH, MIN. - MAX	mm
SPESSORE MIN. E MAX DI LAVORO	USEFUL WORKING THICKNESS MIN - MAX	
COSTA A TORO	BULLNOSE EDGE	mm 15 ÷ 40/60
COSTA MEZZO TORO INFERIORE	HALF BULLNOSE EDGE (LOWER)	mm 15 ÷ 60
COSTA PIANA	STRAIGHT EDGE	mm 10 ÷ 60
PRODUZIONE AL MINUTO	PRODUCTION PER MINUTE	mm
POTENZA TOTALE INSTALLATA	TOTAL POWER INSTALLED	kW/HP 30/40
CONSUMO MAX. DI ACQUA	MAX WATER CONSUMPTION	
CONSUMO MAX. DI ARIA	MAX AIR CONSUMPTION	
PESO TOTALE	WEIGHT	Kg 5500



740 L

## LUNA 780

mm 6530 x 1980	DIMENSIONES TOTALES	GESAMTABMESSUNGEN
2400	ANCHO ÚTIL DE TRABAJO MÍN. Y MÁX	MIN- UND MAX-WERKSTÜCKBREITE
	ESPESOR ÚTIL DE TRABAJO MÍN. Y MÁX	WERKSTÜCKSTÄRKE MIN. UND MAX
mm 15 ÷ 80	CANTO REDONDO	RUNDE KANTE
mm 15 ÷ 80	CANTO MEDIO REDONDO INFERIOR	HALBRUNDE KANTE VON UNTEN
mm 10 ÷ 80	CANTO RECTO	GERADE KANTE
2200	PRODUCCIÓN AL MINUTO	PRODUKTION PRO MINUTE
	POTENCIA TOTAL INSTALADA	ANSCHLUSSWERTE
20	CONSUMO MÁX. DE AGUA	MAX WASSERVERBRAUCH
50	CONSUMO MÁX. DE AIRE	MAX LUFTVERBRAUCH
00	PESO TOTAL	GESAMTGEWICHT
Kg 5800		





L'esperienza e la continua ricerca tecnologica della Montresor hanno portato alla nascita di una nuova lucidacoste toroidale per produzioni in serie di lavorati fino a 40÷60 mm. di spessore. Il sistema di rotazione delle teste lucidanti è stato notevolmente semplificato, senza particolari ed onerosi organi di movimento.

#### PARTICOLARI CARATTERISTICHE COSTRUTTIVE

- Robusta struttura di acciaio lavorata a macchina, sabbiata e verniciata con fondo epossidico zincante.
- Sistema di movimento semplice ed innovativo.
- Limitata manutenzione per l'assenza di complessi meccanismi di rotazione.
- Uso e registrazioni semplificate.
- Gestione elettronica intelligente per la produzione di tutti i profili dritti e toroidali.
- Carter di protezione, bulloneria, perni dei rulli pressori e della guida interna in acciaio inox.
- Controllo automatico della pressione dell'abrasivo durante il ciclo della lavorazione.
- Garanzia di 2 anni (max 4000 ore di lavoro) su tutte le parti meccaniche

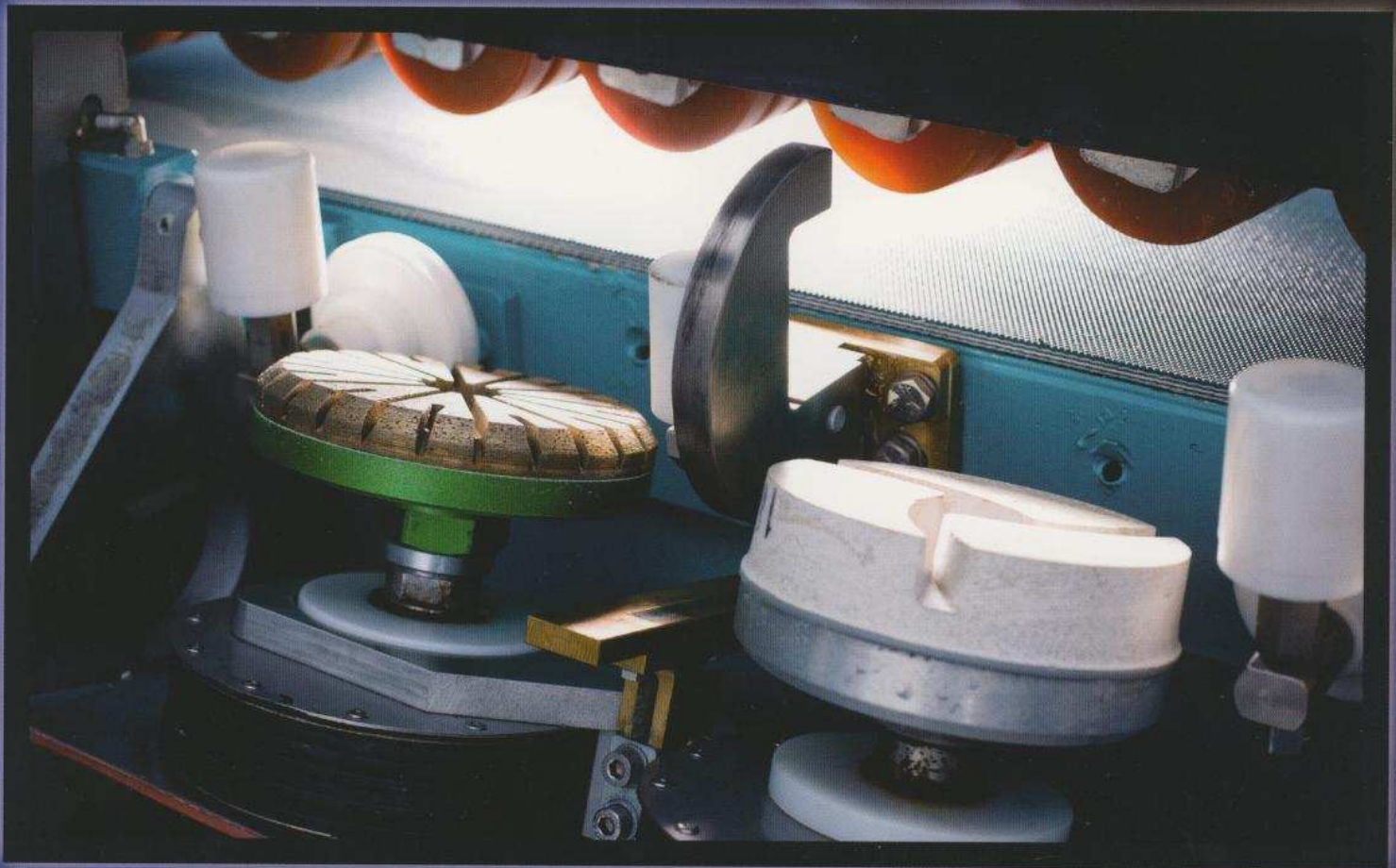
#### DOTAZIONI DI SERIE

- 1 Dispositivo calibratore per rettificare lo spessore per una larghezza di 60 mm., (kW 4,1).
- 1 Unità di smussatura superiore per la presagomatura di profili inclinati e toroidali e per l'esecuzione di smussi su coste piane, (kW 1,4/1,8).
- 1 Unità di smussatura inferiore per la presagomatura di profili inclinati e toroidali e per l'esecuzione di smussi su coste piane con orientabilità da 0° a -60° per la rettifica di prodotti multistrato, (kW 1,4/1,8).
- 1 Unità frontale con motore a 3000 giri, (kW 2,2) per la sagomatura delle coste toroidali da 15 a 40 mm. con utensile diamantato piano.
- 6 Unità frontali, (kW 10,8) per lucidatura di coste piane inclinate, toroidali, semi-toroidali e di tutti i profili combinati inseriti nel programma di lavoro macchina.
- Lubrificazione automatica ad olio sui gruppi porta utensile, sul sistema di rotazione e sulle guide di rotazione.

- Apertura/chiusura automatica dell'acqua sulle unità frontali.
- Velocità del nastro trasportatore visualizzata con regolazione a pannello.

#### DOTAZIONI A RICHIESTA

- Dispositivo di taglio superiore, (kW 4,1).
- Dispositivo di taglio inferiore, (kW 4,1).
- Motorizzazione verticale del dispositivo di taglio per tagli ciechi, (kW 0,375).
- Unità di smussatura aggiuntiva inferiore, (kW 1,1).
- Unità di smussatura aggiuntiva superiore orientabile da +45° a +90° per eseguire la pulitura del risvolto, (kW 1,8).
- Dispositivo automatico per pulitura del risvolto, o bocciardatura del piano, (kW 1,4/1,8).
- Rulliera di allungamento in entrata e/o uscita del piano di lavoro di mt. 1 ciascuna.



Experience and constant research into technological innovation of the firm Montresor have culminated in the construction of a new bullnose edge polisher for the mass production of workpieces up to 40÷60 mm. in thickness. The rotation system of the polishing heads has been greatly simplified, without the use of any particular and expensive moving parts.

#### SPECIAL STRUCTURAL FEATURES

- Very sturdy steel structure fully machined which has been sandblasted and then given an epoxy zinc-plated based undercoat and enamel paint.
- Simple and innovative movement system.
- Limited maintenance needs due to the absence of complicated rotation mechanisms.
- Simplified use and adjustments.
- Intelligent electronic control for the execution of all straight and bullnose profiles.
- Protection casings, bolts and nuts, pins of the pressure rollers and of the inner guideway in stainless steel.
- Automatic control of the abrasive pressure during the working cycle.
- 2 years warranty (max 4.000 working hours) on all the mechanical parts.

#### STANDARD EQUIPMENT

- A calibrating unit can produce a gauged rebate up to a width of 60 mm., (kW 4,1).
- One upper diamond chamfering unit for the pre-shaping of slanted and bullnose profiles and for obtaining bevels on straight edges, (kW 1,4/1,8).
- One lower diamond chamfering unit for the pre-shaping of slanted and bullnose profiles and for obtaining bevels on straight edges with tilting 0° -60° to rectify lamination, (kW 1,4/1,8).
- Frontal unit having motor 3000 rev., (kW 2,2) for shaping all bullnose profiles from 15 to 40 mm. with flat diamond tool.
- 6 Moving frontal units, (kW 10,8), for polishing flat, slanted, bullnose edges and all combined profiles available in the machine's work programmes.
- Automatic oil - lubrication of the tool holder groups, the rotation system and the sliding guideways.
- Automatic water supply over the frontal units.
- Speed of belt visualised and controlled by the panel.

#### OPTIONALS ON REQUEST

- Upper cutting unit, (kW 4,1).
- Lower cutting unit, (kW 4,1).
- Motorized vertical traverse of the cutting unit for the production of blind cuts, (kW 0,375).
- Additional lower bevelling unit, (kW 1,1).
- Additional upper bevelling unit, (kW 1,8) with tilting +45° ÷ +90° for honing/polishing the rebate.
- Additional unit for honing/polishing the rebate or for the bush-hammering of the surface, (kW 1,4/1,8).
- Roller conveyor to extend the support surface lengthwise (entrance and/or exit), 1 mt. each.



La experiencia y continua búsqueda tecnológica por parte de Montresor, han llevado al nacimiento de una nueva pulidora para cantos redondos para producciones en serie de piezas de hasta 40÷60 mm. de espesor. El sistema de rotación de los cabezales pulidores ha sido notoriamente simplificado, evitando complejos y costosos órganos de movimiento.

#### CARACTERÍSTICAS PARTICULARES

- Sólida estructura de acero totalmente mecanizada en máquina, arenada y barnizada con fondo epoxidico zincado.
- Sistema de movimiento simple e innovador.
- Sencillo mantenimiento por la ausencia de complejos mecanismos de rotación.
- Uso y registros simplificados.
- Gestión electrónica inteligente para la producción de todos los perfiles rectos y redondos.
- Carter de protección, tornillería, pernos de los rodillos presores y de la guía interna en acero inox.
- Control automático de la presión del abrasivo durante el ciclo de elaboración.
- Garantía de 2 años (max. 4000 horas de trabajo) de todas las partes mecánicas.

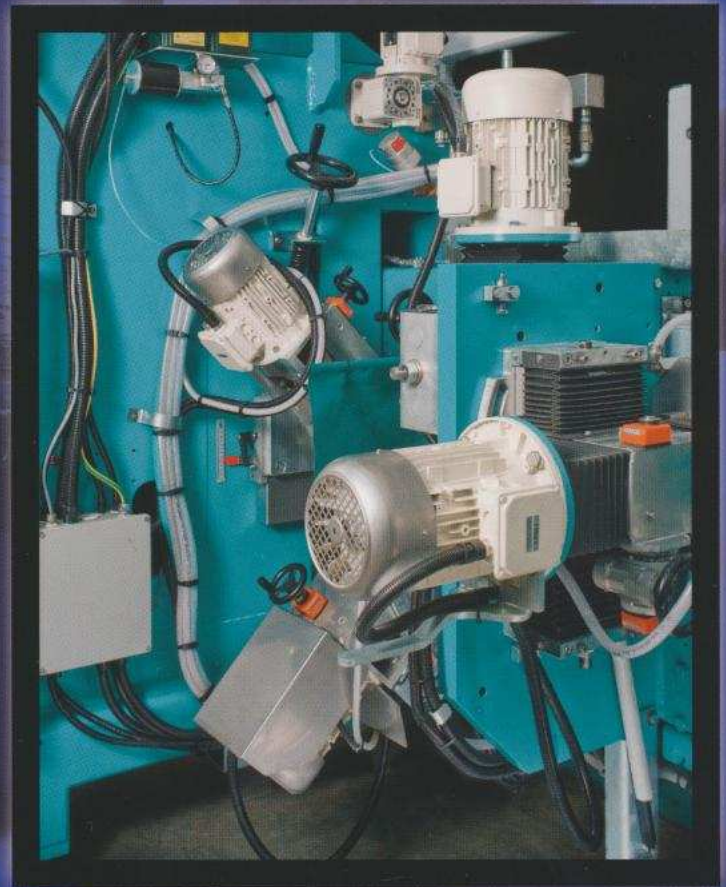
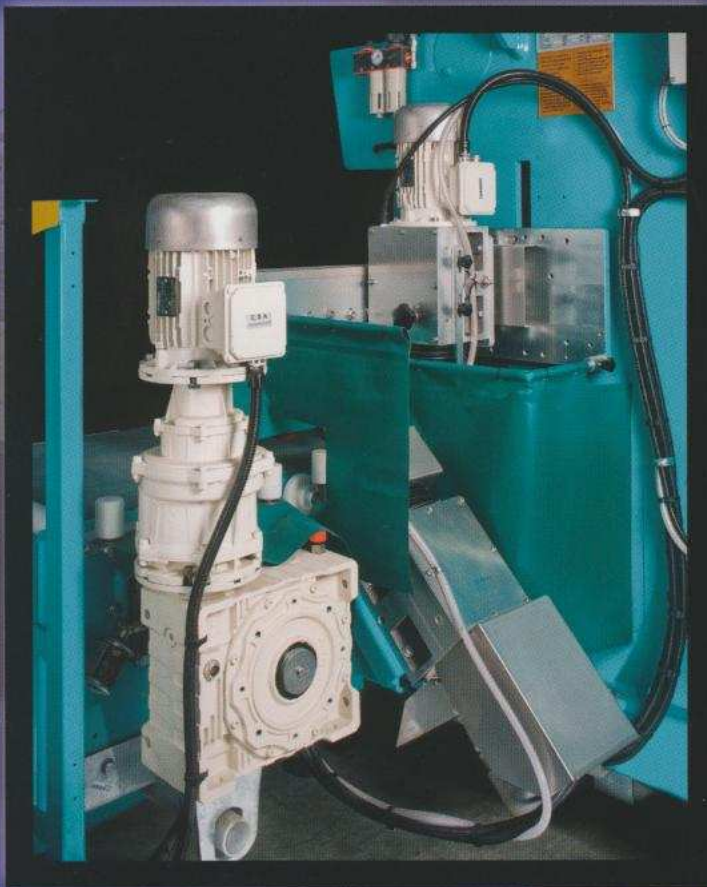
#### DOTACIÓN DE SERIE

- 1 Dispositivo calibrador para rectificar el espesor en un ancho de 60 mm., (kW 4,1).
- 1 Cabezal biselador superior para el premoldurado de perfiles inclinados y redondos y para la elaboración de biselés sobre cantos rectos, (kW 1,4/1,8).
- 1 Cabezal biselador inferior para el premoldurado de perfiles inclinados y redondos y para la elaboración de biselés sobre cantos rectos, orientable entre 0° y -60° para el rectificando de piezas pegadas (kW 1,4/1,8).
- 1 Cabezal frontal con motor a 3000 revoluciones (kW 2,2) para el moldurado de los cantos redondos de 15 a 40 mm. con útiles diamantados planos.
- 6 Cabezales frontales, (kW 10,8) para el pulido de cantos planos inclinados, redondos, semi-redondos y de todos los perfiles combinados insertados en el programa de trabajo de la máquina.
- Lubrificación automática de aceite sobre los grupos porta utensilios, sobre el sistema de rotación y sobre la guía de rotación.

- Apertura/cierre automática del agua sobre los cabezales frontales.
- Velocidad de la cinta transportadora visualizada y regulable sobre el panel de mandos.

#### DOTACIÓN SOBRE PEDIDO

- Dispositivo de corte superior, (kW 4,1).
- Dispositivo de corte inferior, (kW 4,1).
- Motorización vertical del dispositivo de corte para cortes ciegos, (kW 0,375).
- Un grupo biselador inferior supletorio, (kW 1,1).
- Un grupo biselador superior supletorio orientable entre +45° y +90° para pulir lo calibrado, (kW 1,8).
- Dispositivo automático para pulir lo calibrado, o abujardar la tirada antideslizante, (kW 1,4/1,8).
- Mesas de rodillos de 1 metro para prolongación en entrada y/o salida de las piezas.



Erfahrungswerte und eine kontinuierliche technologische Forschung haben die Entwicklung einer neuen Rundkantenschleifmaschine für die Serienherstellung von Fertigwaren mit einer Stärke von 40÷60 mm ermöglicht. Das Rotationsystem der Schleifköpfe ist vereinfacht worden, da keine aufwändigen und teuren Bauteile verwendet wurden.

#### EINIGE HERAUSRAGENDE EIGENSCHAFTEN

- Der stabile Stahlrahmen wird komplett mit einer Werkzeugmaschine bearbeitet, anschließend sandgestrahlt und mit einer zinkhaltigen Epoxydschicht versehen.
- Einfache Konstruktion.
- Geringer Wartungsaufwand, da keine komplizierten Bauteile im Einsatz sind.
- Vereinfachte Bedienung.
- Intelligente Bedienermenüführung für die Bearbeitung der vielfältigen geraden und runden Profile.
- Schutzbleche, Bolzen, Wellen der Andruckrollen und der Innenführung aus Edelstahl.
- Automatische Steuerung des Anpressdrucks der Schleifwerkzeuge während der Bearbeitung.
- 2 Jahre Garantie (max. 4000 Betriebsstunden) auf die mechanischen Bauteile.

#### SERIENMÄSSIGE AUSSTATTUNG

- 1 Abstützsupport, zum Kalibrieren in einer Breite von 60 mm, (kW 4,1).
- 1 Fasereinheit von oben zur Vorfräsung vom Abrundungen und schrägen Kanten und zur Politur von Abfasen der Flachkanten, verstellbar 0°÷-60° zum Ausführen einer Abrichtung der Multischicht, (kW 1,4/1,8).
- 1 Fasereinheit von unten zur Vorfräsung vom Abrundungen und schrägen Kanten und zur Politur von Abfasen der Flachkanten, verstellbar 0°÷-60° zum Ausführen einer Abrichtung der Multischicht, (kW 1,4/1,8).
- 1 Stirnflächenfräsupport mit Motor 300 U/min, (kW 2,2) zum Fräsen von Rundprofilen mit Stärke 15 bis 40 mm mittels Diamantwerkzeug.
- 6 Stirnflächenschleifsupporte, (kW 10,8) zum Polieren von schrägen Kanten, von Rund- und Halbrundprofilen und allen anderen Profilformen, über die das Automatikprogramm der Maschine verfügt.
- Automatische Öl-Schmierung der Schleifsupporte, des Rotationssystems und der Rollbahnen.

- Automatisches Wasserventil für die Schleifeinheiten.
- Anzeige der Bandgeschwindigkeit in m/min, an der Bedienertafel einstellbar.

#### ZUSATZAUSSTATTUNG

- Sägesupport von oben (kW 4,1).
- Sägesupport von unten (kW 4,1).
- Motorische Vertikalverstellung des Nutenfräasers zum Ausführen von blinden Einfräsungen, (kW 0,375).
- Zusätzlicher Unterfasssupport, (kW 1,1).
- Zusätzlicher Oberfasssupport, verstellbar von +45°÷90° zum Nachschleifen der abgestärkten Flächen, (kW 1,8).
- Support zum Nachschleifen der abgestärkten Flächen oder zum Stocken, (kW 1,4/1,8).
- Rollenbahn zur Verlängerung des Transportbandes für Einlauf oder Auslauf, 1 m. lang.



**MONTRESOR & C s.r.l.**

Via Francia, 13 - 37069 Villafranca (VR) ITALY

Tel. +39 045 6300690 / +39 045 7900322 - Fax +39 045 6300311

[montresor@montresor.net](mailto:montresor@montresor.net)

[www.montresor.net](http://www.montresor.net)

MONTRESOR

