

DESCRIPCIÓN Y CARACTERÍSTICAS

Pulecantos automática para canto recto de marmol, granito y porcelanato, con dimensiones reducidas pero grandes prestaciones. La nueva LOLA 300 nace para satisfacer las necesidades de las marmolerías con espacios reducidos. Construida con la misma tecnología que aplica Montresor en todas sus máquinas, que permite el pulido de marmol y granito hasta un espesor de 40/50 mm.

Dotación de serie:

- 4/5 cabezales frontales móviles
- 4/3 cabezales biseladores
- Lubricación centralizada manual

Dotación sobre pedido:

- Calibrador/Goterón
- Pulidor, Pulidor/Abujardador (antideslizante)
- Mesas de rodillos para entrada y salida del material
- Bandeja recogeaguas
- Posibilidad de alargamiento del plano de trabajo

DATOS TÉCNICOS:

Dimensiones totales	mm	3500 x 1270/1370
Longitud útil de trabajo		sin limite
Ancho útil de trabajo min.y máx	mm.	80 ÷ 800/1800
Espesor útil de trabajo min.y máx	mm.	10 ÷ 40/50
Producción al minuto	mm.	300 ÷ 1500
Potencia total instalada	kW/HP	16,30/21,80
Consumo máx. de agua	l/min.	70
Consumo máx. de aire	l/min.	100
Peso total	kg.	2000



BESCHREIBUNG UND EIGENSCHAFTEN

Automatische Kantenschleifmaschine für gerade Kanten aus Marmor, Granit und Engineered Stone mit kleinsten Abmessungen, aber größter Leistung. Die neue Kantenschleifmaschine LOLA 300 ist insbesondere für kleine Steinmetzbetriebe konzipiert. Die Konstruktion der Maschine basiert auf der gleichen Technologie wie die grösseren Modelle und ermöglicht die Politur von Werkstücken bis zu einer Stärke von 40/50 mm.

Serienmäßige Ausstattung:

- 4/5 St. bewegliche Stirnflächenschleifsupporte
- 4/3 St. Fasensupporte
- Manuelle Zentralschmierung

Zusatzausstattung:

- Abstärksupport/Wasserrillenfrässupport
- Nachschleifsupport, Nachschleif-/Stocksupport
- Einlauf-/ Auslaufrollenbahn
- Wasserwanne
- Tischverbreiterungskonsole zur Verlängerung der Arbeitsfläche

TECHNISCHE DATEN:

Gesamtmaße	mm	3500 x 1270/1370
Nutzbare Arbeitslänge		unbegrenzt
Arbeitsbreite min und max.	mm.	80 ÷ 800/1800
Stärke min. und max.	mm.	10 ÷ 40/50
Produktion pro Minute	mm.	300 ÷ 1500
Anschlusswerte	kW/HP	16,30/21,80
Max. Wasserverbrauch	l/min.	70
Max. Luftverbrauch	l/min.	100
Gesamtgewicht	kg.	2000



MONTRESOR & C. srl

Via Francia, 13 · 37069 Villafranca (VR) · Italia
Telefono +39 045 7900322 · +39 045 6300690
Fax +39 045 6300311 · montresor@montresor.net

www.montresor.net



new
LOLA 300
THE SMALL ONE



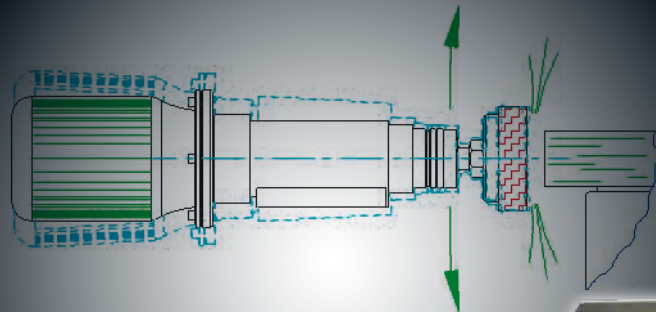
new LOLA 300

LUCIDATRICE AUTOMATICA
PER COSTE VERTICALI

AUTOMATIC STRAIGHT
EDGE POLISHER

PULIDORA AUTOMATICA PARA
CANTOS VERTICALES

KANTENSCHLEIFAUTOMAT FÜR
GERADE KANTEN



1958-2008

MONTRESOR



DESCRIZIONE E CARATTERISTICHE

Lucidacoste automatica per coste diritte di marmo, granito e porcellanato, di dimensioni molto contenute ma con prestazioni da grande. La nuova lucidacoste LOLA 300 nasce per soddisfare le esigenze di laboratori con spazio limitato. Costruita con la stessa tecnologia delle sorelle maggiori, permette la lucidatura di marmi e graniti fino allo spessore di 40/50 mm.

Dotazione base:

- N. 4/5 unità frontali mobili
- N. 4/3 unità di smussatura

Accessori su richiesta:

- Calibratore/Gocciolatoio
- Pulitore, Pulitore/Bocciardatore (antiscivolo)
- Rulliere di carico e scarico
- Vasca di raccolta acqua
- Guida frontale per allargamento del piano di lavoro
- Lubrificazione centralizzata manuale

DATI TECNICI:

Ingombro totale	mm	3500 x 1270/1370
Lunghezza utile di lavoro		a correre
Larghezza min e max di lavoro	mm.	80 ÷ 800/1800
Spessore min e max di lavoro	mm.	10 ÷ 40/50
Produzione al minuto	mm.	300 ÷ 1500
Potenza max installata	kW/HP	16,30/21,80
Consumo max di acqua	l/min.	70
Consumo max di aria	l/min.	100
Peso totale	kg.	2000

DESCRIPTION AND TECHNICAL FEATURES

Automatic straight edge polisher for granite, marble and porcelain. It is a small-sized machine but with big performance. The new edge polisher LOLA 300 was born to satisfy the needs of workshops having limited space. It is built using the same technologies as the larger machines and it allows the polishing of marbles and granites up to 40/50 mm. in thickness.

Standard equipment:

- N. 4/5 mobile frontal units
- N. 4/3 bevelling units
- Manual centralized lubrication

Optionals on request:

- Calibrating/Cutting unit
- Honing, Honing/ antiskid Bushhammering unit
- Roller conveyors, inlet/outlet
- Tank for water collection
- Front guideway to enlarge the work surface

TECHNICAL DETAILS:

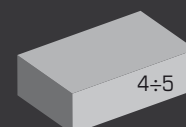
Overall dimensions	mm	3500 x 1270/1370
Useful working length		limitless
Useful working width (min-max)	mm.	80 ÷ 800/1800
Useful working thickness (min-max)	mm.	10 ÷ 40/50
Production per minute	mm.	300 ÷ 1500
Max power installed	kW/HP	16,30/21,80
Max water consumption	l/min.	70
Max air consumption	l/min.	100
Weight	kg.	2000

Lucidatura coste
per marmo e granito

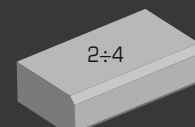
Edge polishing
for marble and granite

Pulido de cantos
para mármol y granito

Schleifen von Kanten aus
Marmor und Granit

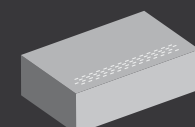


Gruppi frontali
Frontal groups
Grupos frontales
Stirnschleifsupporte

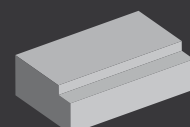


Gruppi smussatori
Bevelling groups
Grupos biseladores
Fasensupporte

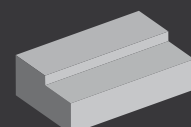
OPTIONALS



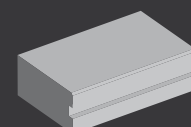
Bocciardatura
Light bushhammering
Abujardado
Stocken



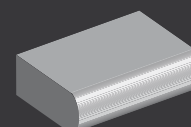
Pulitore
Polishing unit
Pulido
Nachschleifsupport



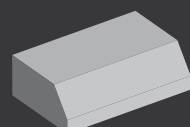
Calibratura
Gauging
Calibrado
Abstärken



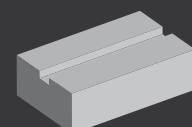
Taglio frontale
Side cut
Corte frontal
Frontaler Sägeschnitt



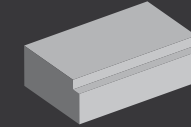
Sagomatura (non lucido)
Shaping (not polished)
Moldurado (no pulido)
Vorfräsen (nicht poliert)



Taglio inclinato superiore
Upper angled cut
Corte inclinado superior
Gehrungsschnitt von oben



Taglio lama
Grooving
Corte hoja
Wassernase von oben



Dentino
Tooth generation
Canto pilastra
Nutfräser mit Umfangfräser